

春イベント紹介

春のお花見まんまるしえ in 万田坑 2023

日時 3/19(日) 10:00～15:00

グルメや雑貨がたくさん！
シャボン玉アートもやってくる！

詳しくはHPまで



あらお梨の花 ロゲイニング 2023

日時 3/25(土) 9:00～13:00

参加費 1人 500円

- ・事前申込要
- ・参加賞やステージイベントあり

※ロゲイニング=地図を元に時間内に指定エリアの
ポイントを回って写真を撮りポイントを競うゲーム



おもやい花壇開花情報

- 期 4月下旬～6月いっぱいまで
- 時 6時から18時まで(夏季)4～9月
- 所 荒尾市大島町4丁目1-73

入場
無料



荒尾 荒尾市観光情報ペーパー あらお ni こんな ARAO ni CONNA

2023
SPRING
vol.28

2023 春 荒尾おすすめ スポット情報



まるごとあらお物産館 リニューアルオープン



荒尾 観光 マップ

- コンビニエンスストア
- GS ガソリンスタンド
- 宿泊施設
- 薬元

お車での移動は

- レンタカー
荒尾自動車興業 TEL.0968-62-0266
- タクシー
荒尾タクシー TEL.0968-62-1212
平和タクシー TEL.0968-62-2121

荒尾市観光協会 (万田坑ステーション内)

TEL.0968-57-9155

熊本県荒尾市原万田 200 番地 2
月曜定休 (祝日の場合は翌日) 9:30～17:00



まるごとあらお

検索



荒尾市観光協会 会員募集!

荒尾市観光協会では、一緒に荒尾市の観光を
盛り上げていくメンバーを募集しています。
詳しくはお問い合わせ下さい。



グリーンランド史上最大
12,000発の打ち上げ花火

HANABI ファンタジア - 花火新時代の幕開け -

3/18土 20:00 ~

(荒天時は翌19日に順延)



まるごとあらおで
 特産品販売 小代焼ギャラリー 観光情報
 買って! 見て! 楽しむ!

小代焼ギャラリー紹介



物産品紹介

近隣地域の美味しいお酒や
 特産品など取り揃えております。



メロンパン



キムチ



四ツ山漬



小代焼
しろ平窯



小代焼
末安窯



小代焼
ふもと窯



小代焼
中平窯



小代本谷
ちひろ窯



小代
瑞穂窯

荒尾の地に約400年前から伝わる陶芸品「小代焼」は、荒尾市の東に位置する小代山の麓で採れる良質の陶土を使って作られています。その作風は、日本の伝統的工芸品として指定を受けた高い芸術性を誇ると同時に、料理や花などを引き立てる素朴さも兼ね備え、普段使いの器としても大変人気があります。大皿や花器のほか、湯飲みやコーヒーカップなどもざらり。お気に入りの一品を見つけてください。

情報発信コーナー



まるごとあらお物産館
 営 11:00 ~ 16:30
 所 荒尾市原万田 169-2
 (万田坑ステーション前)

楽しい情報はこちらから

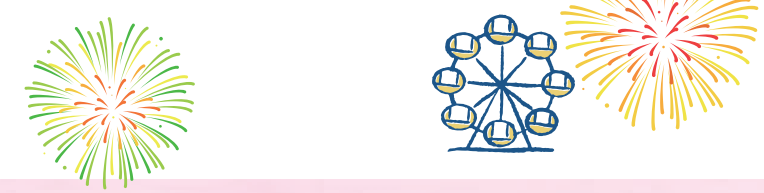


グリーンランド イベント情報



HANABI ファンタジア ~花火新時代の幕開け~

従来の打上幅の約3倍となる広大なエリアから、グリーンランド史上最大となる12,000発の花火をお届けします。ウォーターエリアやアトラクションエリアなど、あらゆるエリアから打ち上がる「新時代花火」をぜひご堪能ください。



point 1
 花火観覧車
 『360°タワー花火』

point 2
 全国有名花火店による春の夜空を彩る美しい花火”芸術花火”

point 3
 30分間12,000発の花火、そのグランドフィナーレ約10万㎡を埋めつくす極上の花火体験

point 4
 日本の花火界をリードする「日本橋丸玉屋」が手掛ける花火

春のグリーンランドはイベント盛りだくさん!



仮面ライダーギーツ バトルステージ

仮面ライダーたちがグリーンランドで迫力のアクションを繰り広げる!

開催日 3月: 18日(土)、19日(日)、21日(火祝)、25日(土)、26日(日)
 4月: 1日(土)、2日(日)、9日(日)、16日(日)、23日(日)、29日(土祝)、30日(日)
 5月: 3日(水祝)、4日(木祝)、6日(土)、7日(日)、14日(日)、21日(日)、28日(日)

会場 グリーンスタジアム ※雨天時は、「お祭り広場特設ステージ」



「ひろがるスカイ!プリキュア おでかけ!ひろがるワールド」

プリキュアシリーズ最新作「ひろがるスカイ!プリキュア」のイベントが開催決定!会場には、アトラクションやフォトスポットが登場!プリキュアと遊んで、踊って、素敵な思い出をつくっちゃおう!

開催日 3月18日(土)~5月7日(日)
 5月13日(土)、14日(日)、20日(土)、21日(日)、27日(土)、28日(日)
 会場 イベントホール
 入場料 500円(税込)※2歳以下無料

全国初!